

Photoshop – Verscherpen met High-Pass

Zoals voor veel bewerkingen, kent Photoshop een aantal mogelijkheden voor het verscherpen van foto's. Een van de meest gebruikte methoden is het gebruik van de filter "Sharpen".

Deze heeft echter als nadeel dat ook onderdelen die geen verscherping nodig hebben toch verscherpt worden, hetgeen zelfs storend kan werken.

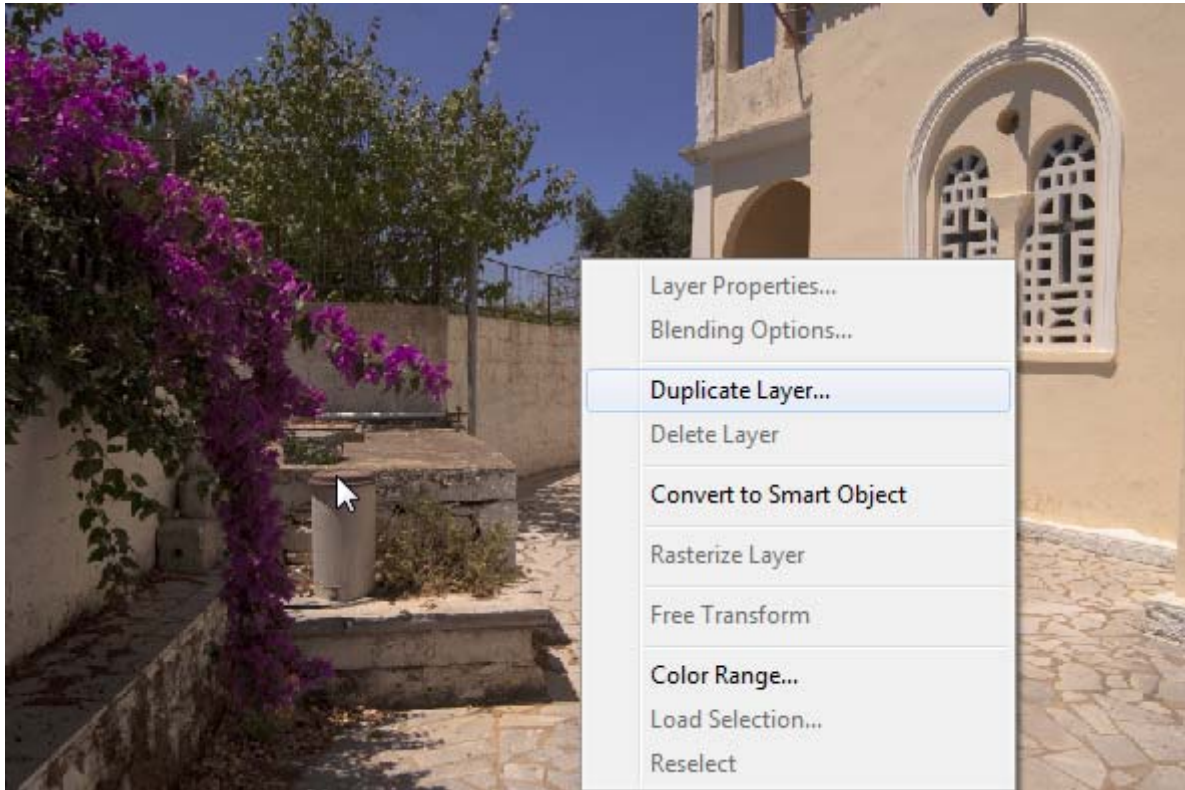
Hieronder staat beschreven hoe dit kan vermeden worden door te verscherpen met "High-Pass"



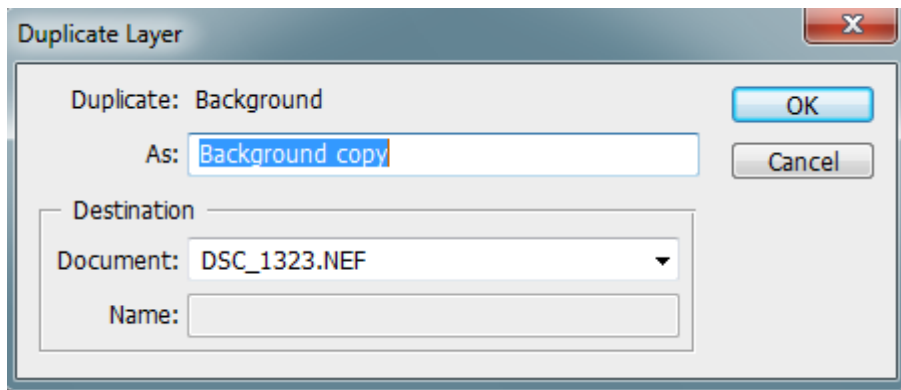
Om de juiste menupunten onder de rechter muisknop te krijgen, moet wel een van nevenstaande tools geselecteerd zijn.



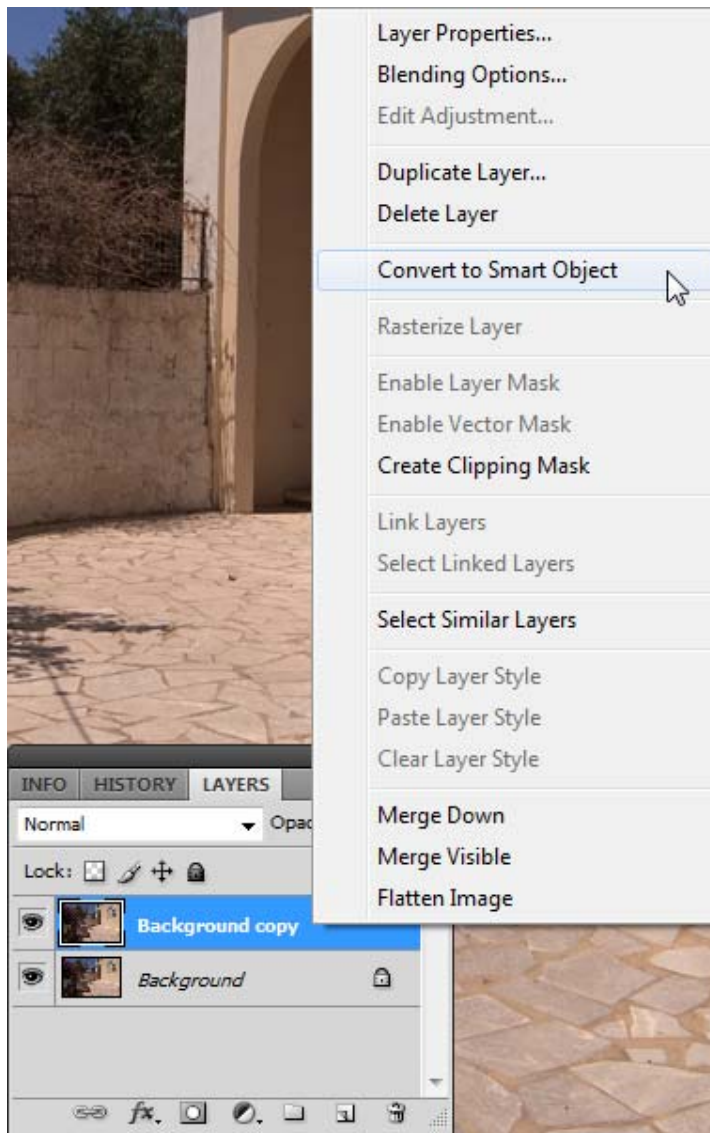
Originele afbeelding



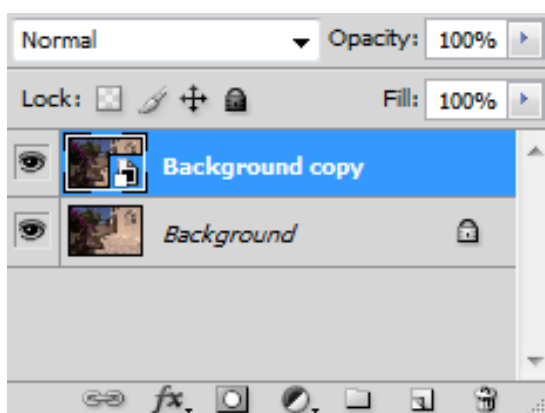
Klik rechts op de afbeelding en kies "Duplicate layer" (Laag dupliceren)



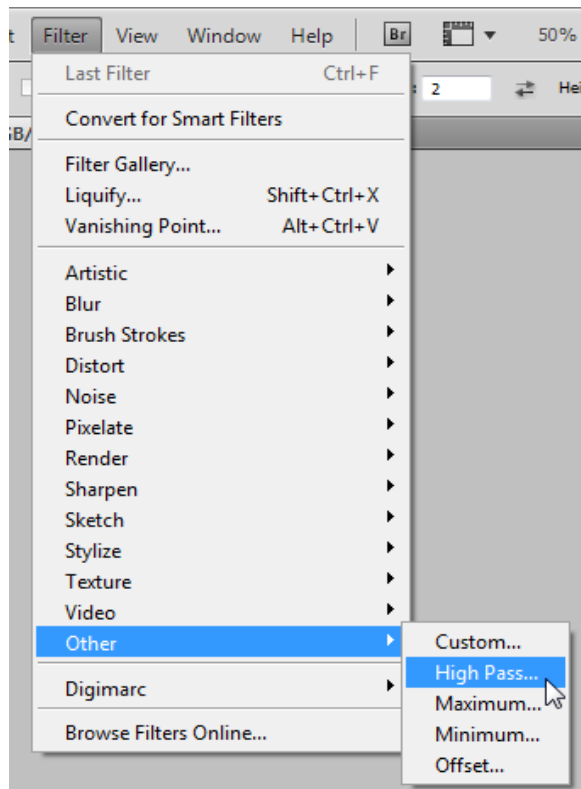
Klik OK



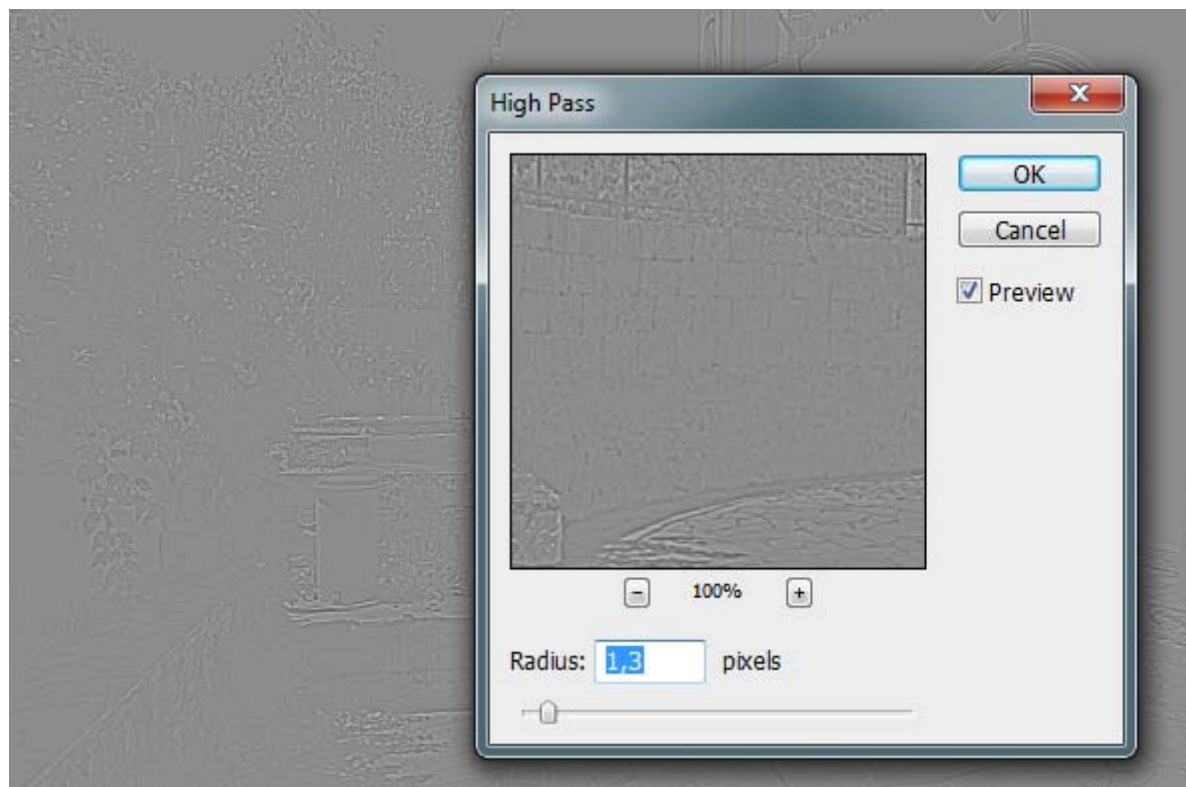
Klik met de CTRL toets ingedrukt rechts op "Background copy" en dan op "Convert to Smart Object"



Je krijgt dan een ander icoon naast de "Background copy"



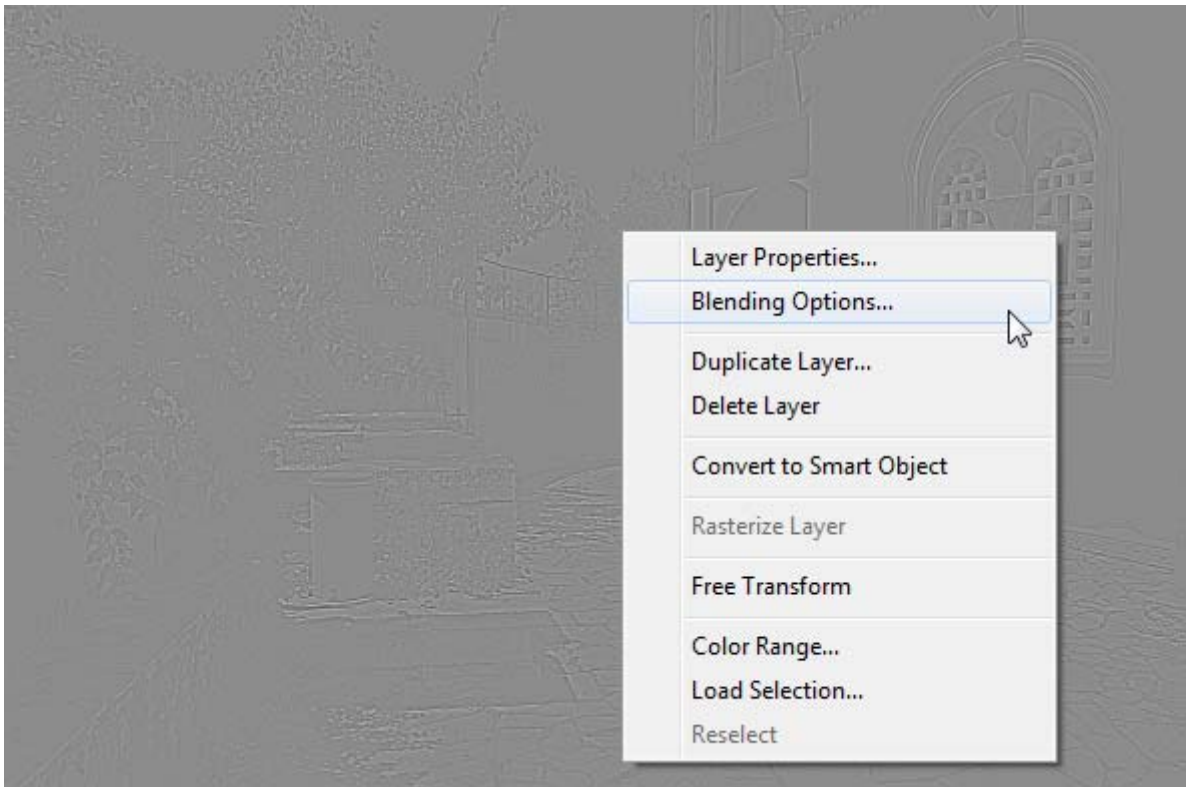
Ga naar “Filter” → “Other” en kies voor “High Pass” (Overige – Hoogdoorlaat)



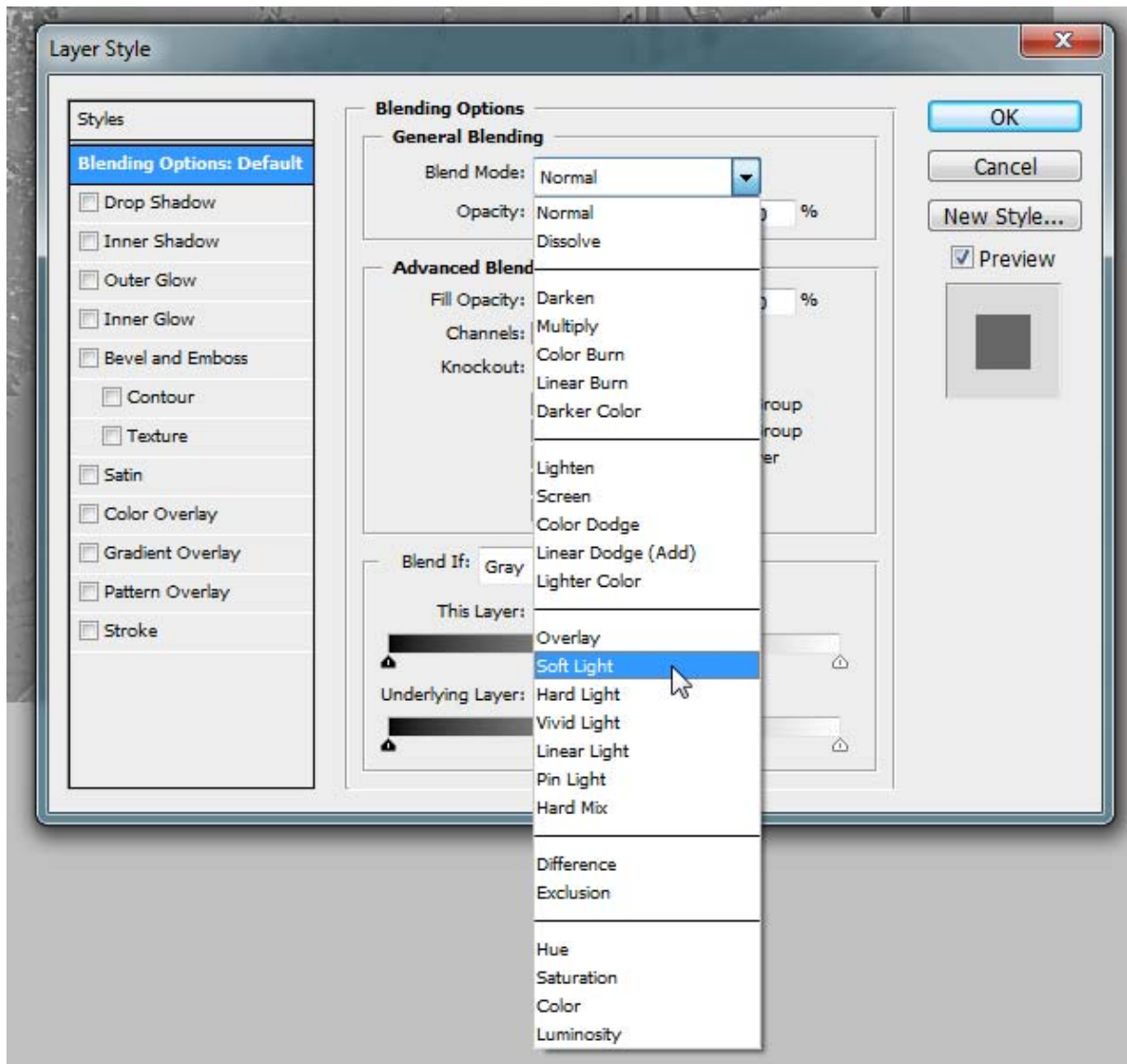
De waarde van de radius zit gewoonlijk tussen 0,9 en 1,3 maar kan afwijken, afhankelijk van het onderwerp. Een waarde hoger dan 4 is af te raden. Klik op OK



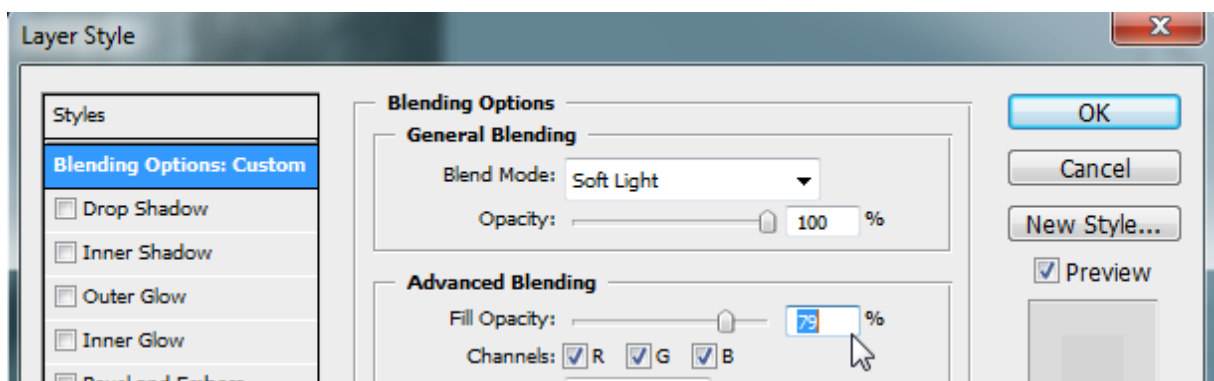
Verwijder de kleurresten met “CTRL + Shift” +U



Klik rechts op de foto en kies “Blending options” (Opties voor overvloeien)

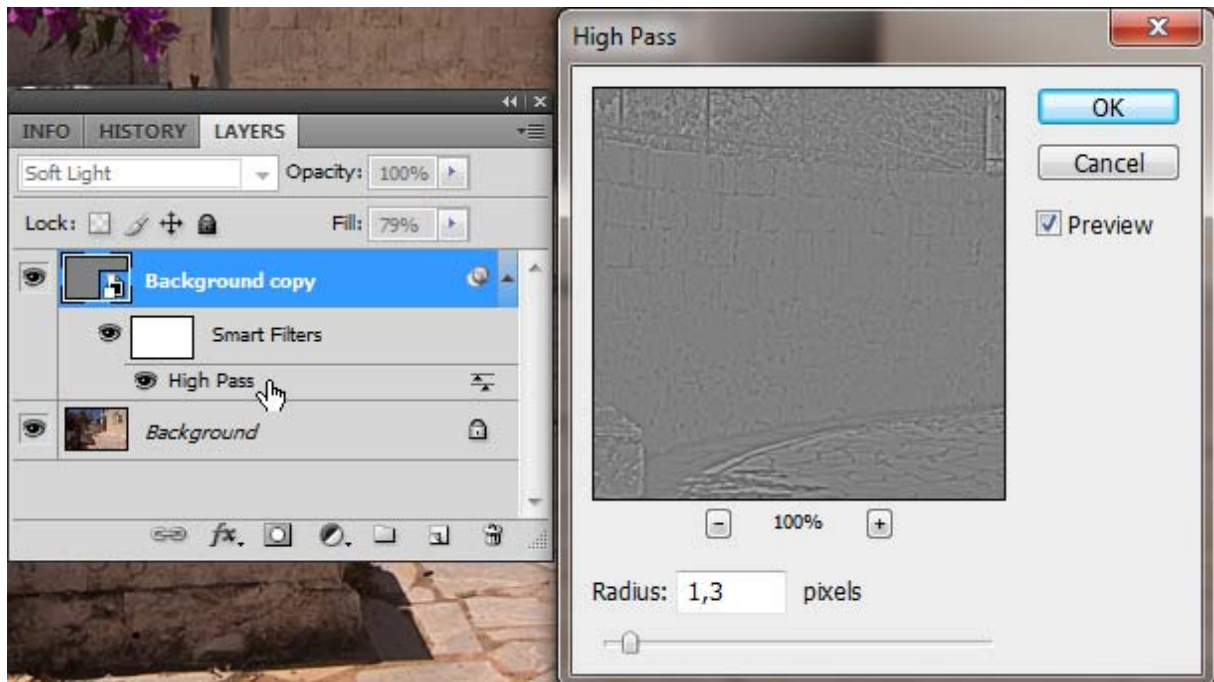


Kies uit het drop-down menu voor “Soft Light” of “Hard Light”. (Hard of zwak licht)



Met de “Fill Opacity” (vuldekking) kan je de verscherping nog optimaliseren.

Voordeel van het omzetten van een laag naar een “Smart Object” is, dat oa filters zich als een afzonderlijk onderdeel aan de laag hechten en nadien ook weer aanpasbaar zijn.



Klik je in dit geval op “High Pass”, dan kan je achteraf opnieuw de waarde van deze filter aanpassen.

Met dank aan Adrien Hendrickx (www.digital-imaging.be) voor de tip over de “Smart Object Layer”